

**KOHLER**<sup>®</sup>

| Power Systems EMEA

## Ghid Grupuri Electrogene

Gama Industrială  
6 kVA – 4500 kVA | 50 Hz

MK - PP - IN - PG - ML - 231



## **ENERGIE. ORIUNDE. ORICÂND**

### **Best Tools Company & Kohler**

Best Tools Company este dealer exclusiv Kohler în România și țările vecine, unde distribuie gama completă a consacratului producător , de la generatoare portabile , la grupuri electrogene industriale (1 – 4500 kVA). Din 2012 , de la începutul parteneriatului cu Kohler și până acum , Best Tools a evoluat la nivelul tuturor departamentelor interne , ajungând astăzi să fie unul dintre cei mai importanți distribuitori de grupuri electrogene din România , cu peste 500 de MW instalați în tot acest timp.

### **Soluții complete**

Best Tools Company oferă , pe lângă grupurile electrogene KOHLER , pachete complete de soluții adiacente consultanță , training , garanții , contracte de mentenanță gamă completă de echipamente adiacente , livrare și punere în funcțiune . Atingând un nivel de experiență ridicat , echipa Best Tools realizează anual unele dintre cele mai complexe proiecte din țară care includ grupuri electrogene.

### **Oriunde în țară**

Tehnicienii Best Tools Company sunt instruiți direct de către KOHLER , participând regulat la sesiuni de training organizate în Brest, Franța . Acoperirea națională este asigurată de cele peste 15 laboratoare mobile de service și de către personalul localizat în puncte -cheie din România . Laboratorul central de service , din Bucuresti , se ridică la nivelul așteptărilor create de producătorii premium pe care îi reprezentăm.

B.T. Best Tools Company SRL  
vanzari@best-tools.ro / 021 318 36 87  
Autostrada București-Pitești km 11.5, Domnești, Ilfov, România  
best-tools.ro  
Best Tools Company



| Gama Industrială

50 Hz

6 kVA – 4500 kVA



| Model Generator | Putere (kVA)       |                    | Motor              | Versiune open |            |              |                              | Capotaj insonorizare |        |                              |
|-----------------|--------------------|--------------------|--------------------|---------------|------------|--------------|------------------------------|----------------------|--------|------------------------------|
|                 | PRP <sup>(1)</sup> | ESP <sup>(2)</sup> |                    | Lungime (m)   | Lățime (m) | Înălțime (m) | Greutate (kg) <sup>(3)</sup> | Tip Capotaj          | Db @7m | Greutate (kg) <sup>(3)</sup> |
| K6M             | 5,8                | 6,4                | KDW1003            | 1,22          | 0,7        | 0,92         | 290                          | M125                 | 54     | 390                          |
| T9KM            | 7,8                | 8,6                | S3L2-SD            | 1,41          | 0,72       | 1,05         | 396                          | M126                 | 58     | 544                          |
| K9              | 8,1                | 8,9                | KDW1003            | 1,22          | 0,7        | 0,92         | 290                          | M125                 | 54     | 390                          |
| K10M            | 8,2                | 9                  | KDW1404            | 1,4           | 0,72       | 1,02         | 350                          | M126                 | 54     | 520                          |
| T12K            | 10,5               | 11,5               | S3L2-SD            | 1,41          | 0,72       | 1,05         | 387                          | M126                 | 58     | 530                          |
| K12             | 10,9               | 12                 | KDW1404            | 1,41          | 0,72       | 1,02         | 340                          | M126                 | 54     | 510                          |
| K12C5           | 9,5                | 10,5               | KDW1404-EU5        | 1,4           | 0,72       | 1,01         | 340                          | M126                 | 54     | 510                          |
| T12KM           | 10,9               | 12                 | S4L2-SD            | 1,41          | 0,72       | 1,05         | 406                          | M126                 | 59     | 630                          |
| K17M            | 14,1               | 15,5               | KDI1903M           | 1,14          | 0,72       | 1,08         | 530                          | M126                 | 58     | 700                          |
| T16K            | 14,5               | 16                 | S4L2-SD            | 1,41          | 0,72       | 1,05         | 406                          | M126                 | 59     | 554                          |
| K16H            | -                  | 16                 | KDW1003-H          | 1,41          | 0,72       | 1,02         | 310                          | M126                 | 66     | 480                          |
| K20C5           | 18,2               | 20                 | KDI1903M-EU5       | 1,4           | 0,72       | 1,08         | 490                          | M126                 | 58     | 660                          |
| K21H            | -                  | 21                 | KDW1404-H          | 1,4           | 0,72       | 1,02         | 350                          | M126                 | 67     | 520                          |
| J22             | 20                 | 22                 | 3029DSG20          | 1,7           | 0,9        | 1,18         | 624                          | M137                 | 63     | 812                          |
| K22             | 19,5               | 21,5               | KDI1903M           | 1,41          | 0,72       | 1,08         | 490                          | M126                 | 58     | 660                          |
| B25             | 23                 | 25                 | 4M06G25_5          | 1,7           | 0,9        | 1,08         | 537                          | M137-B               | 63     | 787                          |
| K26M            | 23,6               | 26                 | KDI2504TM-30       | 1,7           | 0,9        | 1,2          | 604                          | M137                 | 63     | 792                          |
| K27             | 24,1               | 26,5               | KDI2504M           | 1,41          | 0,72       | 1,08         | 540                          | M126                 | 64     | 710                          |
| J33             | 30                 | 33                 | 3029DSG20          | 1,7           | 0,9        | 1,18         | 629                          | M137                 | 62     | 817                          |
| K33             | 30                 | 33                 | KDI2504TM-30       | 1,7           | 0,9        | 1,2          | 568                          | M137                 | 63     | 756                          |
| K33C3           | 30                 | 33                 | KDI2504TM-30-EU    | 1,7           | 0,9        | 1,2          | 568                          | M137                 | 63     | 756                          |
| J44             | 40                 | 44                 | 3029TSG20          | 1,7           | 0,9        | 1,24         | 680                          | M137                 | 63     | 868                          |
| K44             | 40                 | 44                 | KDI2504TM-40       | 1,7           | 0,9        | 1,2          | 597                          | M137                 | 63     | 785                          |
| K44C3           | 40                 | 40                 | KDI2504TM-40-EU    | 1,7           | 0,9        | 1,2          | 597                          | M137                 | 64     | 785                          |
| B44             | 40                 | 44                 | 4M06G44_5          | 1,7           | 0,9        | 1,13         | 596                          | M137-B               | 65     | 845                          |
| K66             | 60                 | 66                 | KDI3404TM          | 1,7           | 0,9        | 1,17         | 781                          | M137                 | 66     | 953                          |
| J66             | 60                 | 66                 | 4045TSG20          | 1,95          | 1,08       | 1,46         | 915                          | M138                 | 66     | 1235                         |
| J66C3           | 60                 | 66                 | 4045HFS85-STATION  | 1,95          | 1,08       | 1,39         | 950                          | M138                 | 62     | 1230                         |
| J88             | 80                 | 88                 | 4045TSG20          | 1,95          | 1,08       | 1,46         | 985                          | M138                 | 67     | 1310                         |
| J110            | 100                | 110                | 4045HSG20          | 1,95          | 1,08       | 1,46         | 1010                         | M138                 | 68     | 1335                         |
| J110C3          | 100                | 110                | 4045HFS87-STATION2 | 1,95          | 1,08       | 1,46         | 1020                         | M138                 | 66     | 1345                         |
| J130            | 118                | 130                | 4045HSG21          | 1,95          | 1,08       | 1,46         | 1083                         | M138                 | 67     | 1405                         |
| B165            | 150                | 165                | 6M11G165_5         | 2,5           | 1,1        | 1,43         | 1513                         | M139-B               | 68     | 2139                         |
| J165            | 150                | 165                | 6068HFG20-153      | 2,5           | 1,1        | 1,52         | 1375                         | M139                 | 70     | 2065                         |
| J165C3          | 149                | 164                | 6068HFS85-STATION  | 2,5           | 1,1        | 1,58         | 1450                         | M139                 | 67     | 2035                         |

- (1) PRP: Prime Power este disponibil pentru un număr nelimitat de ore anuale de funcționare în aplicații cu sarcină variabilă, în conformitate cu ISO 8528-1.  
(2) ESP : Puterea nominală de standby este aplicabilă pentru furnizarea de energie de urgență în aplicații cu sarcină variabilă în conformitate cu ISO 8528-1. Supraîncărcarea nu este permisă.  
(3) Greutatea nu include combustibil și lichid de răcire.  
(4) disponibil și în versiunea cu combustibil optimizat și emisii optimizate.  
(5) Toate grupurile electrogene industriale sunt proiectate pentru o utilizare optimă până la 40°C. Disponibil în versiunea 50°C.  
\* Disponibil și în alt tip de capotaj/container cu nivel de zgomot mai scăzut.

| Model Generator       | Putere (kVA)       |                    | Motor             | Versiune open |            |              |                   | Capotaj insonorizare |        |                   |
|-----------------------|--------------------|--------------------|-------------------|---------------|------------|--------------|-------------------|----------------------|--------|-------------------|
|                       | PRP <sup>(1)</sup> | ESP <sup>(2)</sup> |                   | Lungime (m)   | Lățime (m) | Înălțime (m) | Greutate (kg) (3) | Tip Captaj           | Db @7m | Greutate (kg) (3) |
| J200                  | 182                | 200                | 6068HFG20-183     | 2,5           | 1,1        | 1,52         | 1535              | M139                 | 69     | 2230              |
| J220                  | 200                | 220                | 6068HFG20-202     | 2,5           | 1,1        | 1,59         | 1825              | M139                 | 68     | 2405              |
| J220C3                | 200                | 220                | 6068HFS86-STATION | 2,5           | 1,1        | 1,56         | 1745              | M139                 | 67     | 2335              |
| J250                  | 227                | 250                | 6068HFS55-228     | 2,5           | 1,1        | 1,59         | 1940              | M139                 | 71     | 2515              |
| D275                  | 250                | 275                | P126TI            | 2,97          | 1,35       | 1,71         | 2427              | M237                 | 69     | 3171              |
| V275C2                | 250                | 275                | TAD734GE          | 2,9           | 1,3        | 1,59         | 2172              | M227                 | 67     | 3102              |
| D300                  | 273                | 300                | P126TI            | 2,97          | 1,35       | 1,71         | 2550              | M237                 | 69     | 3289              |
| V350C2_VDE            | 318                | 318                | TAD1341GE-B       | 3,16          | 1,34       | 1,8          | 3103              | M228                 | 67     | 4036              |
| D330                  | 300                | 330                | P126TI-II         | 2,97          | 1,35       | 1,71         | 2550              | M237                 | 70     | 3289              |
| V350C2                | 318                | 350                | TAD1341GE-B       | 3,16          | 1,34       | 1,8          | 3103              | M228                 | 67     | 4035              |
| V400C2_VDE            | 355                | 355                | TAD1342GE-B       | 3,16          | 1,34       | 1,8          | 3160              | M228                 | 67     | 4260              |
| V400C2                | 355                | 390                | TAD1342GE-B       | 3,16          | 1,34       | 1,8          | 3103              | M228                 | 67     | 4082              |
| V440C2_VDE            | 400                | 400                | TAD1344GE-B       | 3,16          | 1,34       | 1,8          | 3210              | M228                 | 68     | 4320              |
| V440C2                | 400                | 440                | TAD1344GE-B       | 3,16          | 1,34       | 1,8          | 3110              | M228                 | 68     | 4082              |
| D440                  | 400                | 440                | P158LE            | 3,47          | 1,5        | 1,85         | 2951              | M229                 | 69     | 4133              |
| V500C2_VDE            | 455                | 455                | TAD1345GE-B       | 3,16          | 1,34       | 1,8          | 3380              | M228                 | 68     | 4490              |
| V500C2                | 455                | 500                | TAD1345GE-B       | 3,16          | 1,34       | 1,8          | 3250              | M228                 | 68     | 4360              |
| V550C2                | 500                | 550                | TAD1641GE-B1      | 3,47          | 1,5        | 2,05         | 3660              | M229                 | 72     | 4870              |
| V550C2_VDE            | 500                | 500                | TAD1641GE-B1      | 3,47          | 1,5        | 2,05         | 3800              | M229                 | 72     | 5010              |
| V550C3                | 500                | 550                | TAD1651GE-IND     | 3,47          | 1,63       | 2,1          | 3650              | M230                 | 71     | 5170              |
| D550                  | 500                | 550                | DP158LDF          | 3,47          | 1,5        | 1,85         | 3208              | M229                 | 74     | 4133              |
| V650C2_VDE            | 591                | 591                | TAD1642GE-B       | 3,47          | 1,63       | 2,1          | 3860              | M230                 | 70     | 5380              |
| D630                  | 573                | 630                | DP180LA           | 3,62          | 1,96       | 1,94         | 3893              | M240                 | 77     | 5683              |
| V650C2                | 591                | 650                | TAD1642GE-B       | 3,47          | 1,63       | 2,1          | 3780              | M230                 | 70     | 5300              |
| V715C2_VDE            | 650                | 650                | TWD1644GE         | 3,47          | 1,63       | 2,05         | 4270              | M230                 | 75     | 5790              |
| D700                  | 634                | 697                | DP180LB           | 3,62          | 1,96       | 2,12         | 3895              | M240                 | 80     | 5730              |
| V770C2_VDE            | 700                | 700                | TWD1645GE         | 3,47          | 1,63       | 2,05         | 4331              | M230                 | 75     | 5851              |
| V715C2                | 650                | 715                | TWD1644GE         | 3,47          | 1,63       | 2,05         | 4060              | M230                 | 75     | 5590              |
| V770C2                | 700                | 770                | TWD1645GE         | 3,47          | 1,63       | 2,05         | 4270              | M230                 | 75     | 5790              |
| KD800 <sup>(4)</sup>  | 727                | 800                | KD27V12-5AFS      | 4,19          | 1,5        | 2,28         | 5380              | M427*                | 77     | 8300              |
| D830                  | 750                | 825                | DP222LC           | 3,62          | 1,96       | 2,22         | 4340              | M240                 | 79     | 6300              |
| B900 <sup>(5)</sup>   | 818                | 900                | 12M26G900_5       | 4,42          | 1,74       | 2,38         | 7440              | M427*                | 77     | 9700              |
| KD900 <sup>(4)</sup>  | 818                | 900                | KD27V12-5BES      | 4,19          | 1,5        | 2,28         | 5590              | M427*                | 77     | 8400              |
| KD1000 <sup>(4)</sup> | 909                | 1000               | KD27V12-5CFS      | 4,19          | 1,72       | 2,28         | 5950              | M427*                | 77     | 8800              |
| B1000 <sup>(5)</sup>  | 909                | 1000               | 12M26G1000_5      | 4,42          | 1,74       | 2,38         | 7700              | M427*                | 77     | 9900              |

| Model Generator               | Putere (kVA)       |                    | Motor           | Versiune open |            |              |                              | Capotaj insonorizare |        |                              |
|-------------------------------|--------------------|--------------------|-----------------|---------------|------------|--------------|------------------------------|----------------------|--------|------------------------------|
|                               | PRP <sup>(1)</sup> | ESP <sup>(2)</sup> |                 | Lungime (m)   | Lățime (m) | Înălțime (m) | Greutate (kg) <sup>(3)</sup> | Tip Capotaj          | Db @7m | Greutate (kg) <sup>(3)</sup> |
| <b>KD1100<sup>(4)</sup></b>   | 1000               | 1100               | KD27V12-5DFS    | 4,19          | 1,72       | 2,28         | 6130                         | M427*                | 78     | 8900                         |
| <b>B1100</b>                  | 1023               | 1125               | 12M26G1100_5    | 4,42          | 1,74       | 2,38         | 7880                         | M427*                | 77     | 10100                        |
| <b>KD1250<sup>(4)</sup></b>   | 1136               | 1250               | KD36V16-5AES    | 4,66          | 1,96       | 2,38         | 8200                         | M428*                | 79     | 10600                        |
| <b>B1250<sup>(5)</sup></b>    | 1136               | 1250               | 12M33G1250_V2_5 | 4,76          | 2,25       | 2,46         | 8880                         | ISO20*               | 82     | 14670                        |
| <b>T1250</b>                  | 1136               | 1250               | S12R-PTA        | 4,31          | 2          | 2,29         | 10100                        | M428*                | 80     | 12430                        |
| <b>B1400<sup>(5)</sup></b>    | 1273               | 1400               | 12M33G1400_V2_5 | 4,8           | 2,19       | 2,46         | 9120                         | ISO20*               | 82     | 14940                        |
| <b>T1400<sup>(5)</sup></b>    | 1275               | 1403               | S12R-PTA        | 4,32          | 2          | 2,36         | 10370                        | M428*                | 80     | 12700                        |
| <b>KD1400<sup>(4)</sup></b>   | 1291               | 1420               | KD36V16-5BFS    | 4,66          | 1,96       | 2,38         | 8400                         | ISO20*               | 82     | 15800                        |
| <b>B1500</b>                  | 1375               | 1513               | 12M33G1500_V2_5 | 4,76          | 2,25       | 2,46         | 9440                         | ISO20*               | 84     | 15230                        |
| <b>KD1500<sup>(4)</sup></b>   | 1400               | 1540               | KD36V16-5CFS    | 4,66          | 1,96       | 2,38         | 8700                         | ISO20*               | 82     | 15800                        |
| <b>T1540</b>                  | 1400               | 1540               | S12R-PTA2       | 4,4           | 2          | 2,36         | 10680                        | M428*                | 80     | 13010                        |
| <b>KD1650<sup>(4)</sup></b>   | 1500               | 1650               | KD45V20-5DFS    | 5,09          | 2,12       | 2,48         | 10000                        | ISO20*               | 88     | 15900                        |
| <b>T1650C<sup>(5)</sup></b>   | 1500               | 1650               | S12R-F1PTAW2    | 5,09          | 2,2        | 2,39         | 12041                        | ISO20*               | 89     | 16910                        |
| <b>T1650<sup>(5)</sup></b>    | 1500               | 1650               | S12R-PTAA2      | 4,98          | 2,24       | 2,46         | 10870                        | ISO20*               | 89     | 16838                        |
| <b>KD1800<sup>(4)</sup></b>   | 1636               | 1800               | KD45V20-5EES    | 5,09          | 2,12       | 2,48         | 10600                        | ISO20*               | 88     | 16400                        |
| <b>T1900<sup>(5)(6)</sup></b> | 1727               | 1900               | S16R-PTA        | 5,52          | 2,29       | 2,66         | 12979                        | ISO40                | 83     | 22760                        |
| <b>KD2000<sup>(4)</sup></b>   | 1818               | 2000               | KD62V12A-5AFS   | 5,3           | 1,96       | 2,66**       | 14930                        | CPU40*               | 78     | 30700                        |
| <b>T2200<sup>(6)</sup></b>    | 2050               | 2255               | S16R-PTAA2B     | 5,97          | 2,2        | 2,48         | 14346                        | ISO40                | 85     | 23590                        |
| <b>T2200C<sup>(5)</sup></b>   | 2000               | 2200               | S16R-F1PTAW2    | 4,58          | 1,96       | 2,39**       | 12160                        | ISO40                | 85     | 22760                        |
| <b>KD2250<sup>(4)</sup></b>   | 2045               | 2250               | KD62V12A-5BFS   | 4,6           | 1,96       | 2,66**       | 15139                        | CPU40*               | 78     | 29270                        |
| <b>T2500C</b>                 | 2273               | 2500               | S16R2-F1PTAW    | 5,3           | 1,96       | 2,66         | 15500                        | CPU40*               | 82     | -                            |
| <b>T2500<sup>(6)</sup></b>    | 2273               | 2500               | S16R2-PTAW      | 6,08          | 2,36       | 2,82         | 15500                        | CPU40*               | 82     | -                            |
| <b>KD2500<sup>(4)</sup></b>   | 2273               | 2500               | KD62V12A-5CES   | 4,6           | 1,96       | 2,66**       | 15742                        | CPU40*               | 78     | 31000                        |
| <b>KD2800<sup>(4)</sup></b>   | 2545               | 2800               | KD62V12A-5DES   | 4,6           | 1,96       | 2,66**       | 16121                        | CPU40*               | 78     | 31600                        |
| <b>T2800<sup>(6)</sup></b>    | 2545               | 2800               | S16R2-PTAW2-E   | 5,3           | 1,96       | 2,66**       | 17000                        | -                    | -      | -                            |
| <b>KD3100<sup>(4)</sup></b>   | 2818               | 3100               | KD83V16-5AES    | 5,32          | 1,96       | 2,48**       | 19750                        | CPU45*               | 80     | 32000                        |
| <b>KD3300<sup>(4)</sup></b>   | 3000               | 3300               | KD83V16-5BES    | 5,32          | 1,96       | 2,48**       | 20300                        | CPU45*               | 80     | 34000                        |
| <b>KD3500<sup>(4)</sup></b>   | 3182               | 3500               | KD83V16-5CES    | 5,32          | 1,96       | 2,48**       | 20300                        | CPU45*               | 80     | 36000                        |
| <b>KD3750<sup>(4)</sup></b>   | 3409               | 3750               | KD83V16-5DES    | 7,11          | 3,52       | 3,45         | 26270                        | CPU45*               | 80     | 38000                        |
| <b>KD4000<sup>(4)</sup></b>   | 3680               | 4050               | KD103V20-5BES   | 8,33          | 3,17       | 3,45         | 30100                        | WIC40                | 75     | 51800                        |
| <b>KD4500<sup>(4)</sup></b>   | 4090               | 4500               | KD103V20-5CFS   | 8,42          | 3,17       | 3,45         | 30200                        | WIC40                | 75     | 55700                        |

(1) PRP: Prime Power este disponibil pentru un număr nelimitat de ore anuale de funcționare în aplicații cu sarcină variabilă, în conformitate cu ISO 8528-1.

(2) ESP: Puterea nominală de standby este aplicabilă pentru furnizarea de energie de urgență în aplicații cu sarcină variabilă în conformitate cu ISO 8528-1. Supraîncărcarea nu este permisă.

(3) Greutatea nu include combustibil și lichid de răcire.

(4) Disponibil și în versiunea cu combustibil optimizat și emisii optimizate.

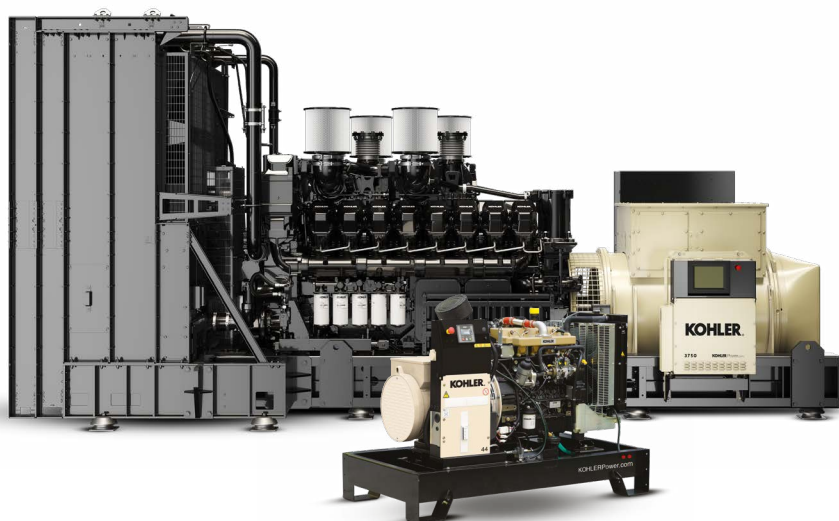
(5) Toate grupurile electrogene industriale sunt proiectate pentru o utilizare optimă până la 40°C. Disponibil în versiunea 50°C.

(6) Disponibil cu motor din Franța sau Japonia. Vă rugăm să rețineți că motoarele din Japonia nu sunt de EUR1.

\* Disponibil și în alt tip de capotaj/container cu nivel de zgomot mai scăzut.

\*\* Dimensiuni și greutate fără sistem de răcire (răcor aer separat).

| Glosar |  |
|--------|--|
| U      | 60 Hz  |
| M      | Monofazat  |
| H      | Viteză mare de rotație(3000RPM)                        |
| C      | Grad de poluare  |
| C2     | Grad de poluare - Stage II                             |
| C3     | Grad de poluare - Stage IIIA                           |
| C5     | Grad de poluare - Stage V                              |
| _VDE   | Certificat pentru aplicații „Cod rețea”- VDE-AR-N 4110 |



| Ghid denumire produse |                             |
|-----------------------|-----------------------------|
| K                     | Motorizare Kohler           |
| T                     | Motorizare Mitsubishi       |
| J                     | Motorizare John Deere       |
| B                     | Motorizare Baudouin         |
| KD                    | Motorizare Kohler KD Series |
| D                     | Motorizare Doosan           |
| V                     | Motorizare Volvo            |



| Capotaj                      | Dimensiuni l x w x h (m)   |
|------------------------------|----------------------------|
| <b>Versiune insonorizată</b> |                            |
| <b>Capotaj</b>               |                            |
| M125                         | 1,48 x 0,76 x 1,03         |
| M126                         | 1,75 x 0,78 x 1,23         |
| M137                         | 2,10 x 0,94 x 1,28         |
| M137-B                       | 2,10 x 0,94 x 1,27         |
| M138                         | 2,57 x 1,13 x 1,57         |
| M139                         | 3,39 x 1,15 x 1,78         |
| M139-B                       | 3,39 x 1,14 x 1,90         |
| M227                         | 4,00 x 1,38 x 2,15         |
| M228                         | 4,48 x 1,41 x 2,43         |
| M229                         | 5,03 x 1,56 x 2,44         |
| M230                         | 5,03 x 1,69 x 2,66         |
| M427                         | 6,41 x 2,16 x 2,75         |
| M428                         | 6,80 x 2,16 x 2,55 (3,93)* |
| M237 (nou)                   | 4,10 x 1,41 x 2,15         |
| M240 (nou)                   | 5,30 x 1,90 x 2,66         |

\* Dimensiuni versiune super insonorizată





| Capotaj                        | Dimensiuni l x w x h (m)             |
|--------------------------------|--------------------------------------|
| <b>Versiune insonorizată</b>   |                                      |
| <b>Container</b>               |                                      |
| IS020                          | 6,06 (9,14)* x 2,44 x 2,90           |
| IS040                          | 12,19 x 2,44 x 2,90                  |
| CPU40                          | 12,19 x 2,44 x 2,90 (4,98)*          |
| <b>Container tip „Walk-in”</b> |                                      |
| WIC40                          | 16,83 (17,51)* x 4,00 x 4,00 (6,07)* |

\* Dimensiuni versiune super insonorizată





**KOHLER®**



**KOHLER.COM**

© 2023 KOHLER CO.